



## FERME DU PIGEONNIER - CHAMBRES D'HÔTES ET PRODUCTEUR À MONTCEAU-ET-ECHARNANT



### FERME DU PIGEONNIER

Chambres d'hôtes à la ferme et Produits du Terroir, à  
Montceau-Et-Echarnant

<https://ferme-du-pigeonnier.fr>



## Elisabeth et Bernard Lagrange

☎ 03 80 20 23 23

☎ 07 88 44 08 09

**A** Ferme du Pigeonnier - Chambres d'hôtes à

Montceau-Et-Echarnant : Chambre d'hôtes, 5 RD  
17 21360 MONTCEAU-ET-ECHARNANT

**B** Ferme du Pigeonnier - Produits du terroir à

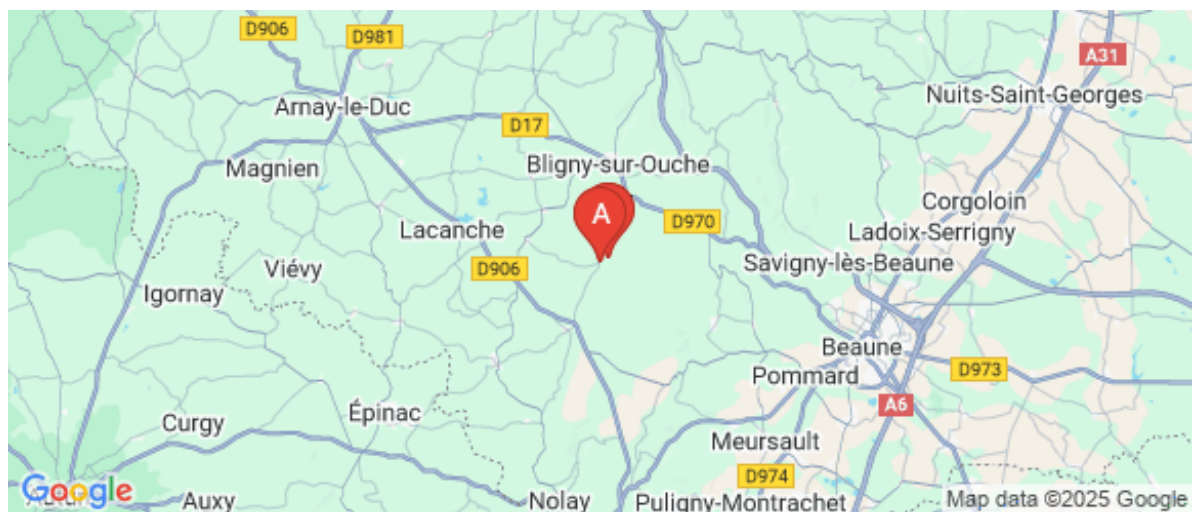
Montceau Echarnant : Chemin de Presle 21360  
MONTCEAU-ET-ECHARNANT



Map data ©2025 Imagery ©2025 Airbus, CNES / Airbus, Landsat / Copernicus, Maxar Technologies



Map data ©2025 Google



Map data ©2025 Google



## Ferme du Pigeonnier - Chambres d'hôtes à Montceau- Et-Echarnant



Chambre Jacinthe



Suite chambre Tournesol



*En Bourgogne, au coeur d'un beau village doté d'un moulin à vent, Elisabeth et Bernard vous souhaitent la bienvenue. Dans le calme et le confort, proche de la vallée de l'ouche et du vignoble, découvrez 2 chambres spacieuses aménagées dans une maison de caractère sur une exploitation polyculture / élevage. Vivez la ferme de plus près en découvrant notre élevage caprin et peut être diner à notre table dans notre pièce à vivre avec cheminée. A mi-chemin entre Paris et Lyon. Au plaisir de vous accueillir.*

Les prix indiqués ci-dessous sont les meilleurs prix proposés en réservation directe avec nous par téléphone ou mail. **Table d'hôtes sur réservation** : 30 € repas adulte avec les vins, 25 € repas sans les vins et 10 € repas enfant. Nos amis les animaux domestiques sont admis avec supplément de 10 € / nuit.

**Tarifs ( nuit et petits déjeuners ) Chambre Jacinthe - 1 à 3 personnes**

- 1 pers : 70 € / nuit à partir de 2 nuits
- 2 pers : 80 € / nuit à partir de 2 nuits      70 € / nuit à partir de 4 nuits
- 3 pers : 105 € / nuit à partir de 2 nuits      100 € / nuit à partir de 4 nuits

**Tarifs ( nuit et petits déjeuners ) Chambre Tournesol - 2 à 5 personnes**

- 2 pers : 80 € / nuit à partir de 2 nuits      70 € / nuit à partir de 4 nuits
- 3 pers : 105 € / nuit à partir de 2 nuits      100 € / nuit à partir de 4 nuits
- 4 pers : 130 € / nuit à partir de 2 nuits      125 € / nuit à partir de 4 nuits
- 5 pers : 150 € / nuit à partir de 2 nuits





## Infos sur l'établissement



Communs

A proximité propriétaire  
Dans maison  
Entrée indépendante  
Sur une exploitation agricole

Cour mitoyenne



Activités

Ferme d'élevage caprins à 400 m



Restauration

Table d'hôtes

Sur réservation, en accord avec Elisabeth. Nos plats seront « fait maison ». Nous vous concocterons nos spécialités avec les légumes du potager ou du marché, les viandes de notre production, nos fromages fermiers et les desserts d'Elisabeth. Les vins de Bourgogne accompagneront les plaisirs de notre table.  
Repas adulte avec les vins : 30 € - Repas sans les vins : 25 € - Repas enfant : 10 €



Réseaux

Accès Internet

Wifi gratuit



Stationnement

Parking

La maison dispose d'une grande cour où vous pouvez garer votre véhicule, les 2 roues peuvent être mis à l'abri.



Services

Draps et linges de toilette



Extérieurs

Elevage caprins, 200 m. Possibilité de visite.





## Chambre Jacinthe



Chambre



3

personnes



1

chambre



30

m<sup>2</sup>

Entrée indépendante au rez-de-chaussée, chambre idéale pour une petite famille ou en couple de 30 m<sup>2</sup> ( salle d'eau, WC privatif compris ) équipée d'une table ronde, d'un fauteuil, d'un lit double ( 160 x 200 ) et d'un lit ( 90 ), lit bébé sur demande. Jacinthe, spacieuse et confortable aux couleurs pastels a accès sur terrasse.

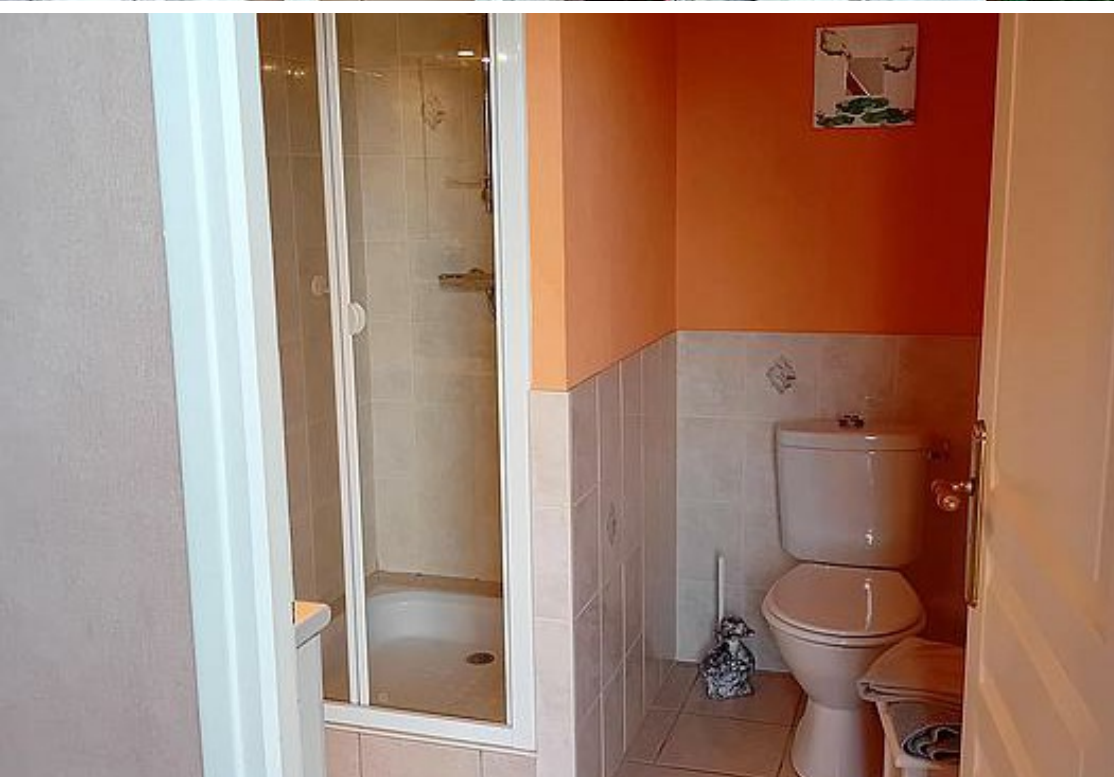
Tarifs Chambre Jacinthe - 1 à 3 personne

1 pers : 70 € / nuit à partir de 2 nuits

2 pers : 80 € / nuit à partir de 2 nuits, 70 € / nuit à partir de 4 nuits

3 pers : 105 € / nuit à partir de 2 nuits 100 € / nuit à partir de 4 nuits

<i>Chambres</i>	Chambre(s): 1 Lit(s): 2	dont lit(s) 1 pers.: 1 dont lit(s) 2 pers.: 1
<i>Salle de bains / Salle d'eau</i>	Lit double 160 Lit 90 Lit bébé Salle de bains avec douche Salle(s) d'eau (avec douche): 1	
<i>WC</i>	WC: 1 WC privés	
<i>Cuisine</i>		
<i>Autres pièces</i>	Terrasse	
<i>Media</i>		
<i>Autres équipements</i>		
<i>Chauffage / AC</i>		
<i>Exterieur</i>	Cour	
<i>Divers</i>		



## Suite chambre Tournesol



Chambre



4

personnes



2

chambres



30

m2

- Entrée indépendante au rez-de-chaussée, idéale pour un groupe ou une grande famille : salon de 30 m<sup>2</sup> ( salle d'eau, WC privatif compris ). Tournesol, spacieuse et confortable aux couleurs automnales a accès sur terrasse.
- A l'étage, 2 chambres communicantes de 30 m<sup>2</sup> : l'une équipée d'un lit double ( 160 x 200 ), coiffeuse et l'autre équipée de 2 lits ( 1 m ), lit bébé sur demande.

### Tarifs Chambre Tournesol - 2 à 5 personnes

2 pers : 80 € / nuit à partir de 2 nuits	70 € / nuit à partir de 4 nuits
3 pers : 105 € / nuit à partir de 2 nuits	100 € / nuit à partir de 4 nuits
4 pers : 130 € / nuit à partir de 2 nuits	125 € / nuit à partir de 4 nuits
5 pers : 150 € / nuit à partir de 2 nuits	

<i>Chambres</i>	Chambre(s): 2 Lit(s): 3	dont lit(s) 1 pers.: 2 dont lit(s) 2 pers.: 1
	A l'étage 2 chambres communicantes : L'une avec lit double 160 L'autre avec 2 lits 90	
<i>Salle de bains / Salle d'eau WC</i>	Salle(s) d'eau (avec douche): 1 WC: 1 WC privés	
<i>Cuisine</i>	Réfrigérateur	
<i>Autres pièces</i>	Salon	Terrasse
<i>Media</i>	Wifi	





## A savoir : conditions de la location

<i>Arrivée</i>	Entre 16 h et 20 h, en dehors de ces horaires prévenir le propriétaire.
<i>Départ</i>	Avant 11 h
<i>Langue(s) parlée(s)</i>	Français
<i>Annulation/Prépaiement/Dépot de garantie</i>	Un acompte de un tiers de votre location ou minimum une nuitée vous sera demandé.
<i>Moyens de paiement</i>	Cartes de paiement Chèques bancaires et postaux Chèques Vacances Espèces Virement bancaire
<i>Petit déjeuner</i>	Les petits-déjeuners sont servis entre 8 h et 9 h 30. Au-delà de ces horaires , en faire part au propriétaire.
<i>Ménage</i>	Fait
<i>Draps et Linge de maison</i>	Draps et/ou linge compris
<i>Enfants et lits d'appoints</i>	Lit bébé A disposition
<i>Animaux domestiques</i>	Les animaux sont admis. avec supplément de 10 € / nuit / animal

## Tarifs (au 11/03/25)

Ferme du Pigeonnier - Chambres d'hôtes à Montceau-Et-Echarnant

n°1 : **Chambre Jacinthe** : Tarif standard pour 2 personnes, minimum 2 nuits, petits déjeuners compris. Tarifs détaillés dans le descriptif : réduction à partir de 4 nuitées. n°2 : **Suite chambre Tournesol** : Tarif standard pour 2 personnes, minimum 2 nuits, petits déjeuners compris. Tarifs détaillés dans le descriptif : réduction à partir de 4 nuitées.

Tarifs en €:	Tarif 1 nuit en semaine (L, M, M, J, D)		Tarif 1 nuit en weekend (V ou S)		Tarif 2 nuits weekend (V+S)		Tarif 7 nuits semaine	
	n°1	n°2	n°1	n°2	n°1	n°2	n°1	n°2
Unité de location								
du 20/01/2025 au 30/12/2025	80€	80€	80€	80€				



## Ferme du Pigeonnier - Produits du terroir à Montceau Echarnant

*Montceau et Echarnant : exploitation polyculture élevage bovins et caprins .*

*Ici charolaises et chevrettes font bon ménage ! Nous élevons une soixantaine de chèvres avec passion dans le respect du bien être animal. Celles-ci, nourries au foin de la ferme produisent un bon lait transformé en divers fromages ou autres délices caprins. Venez découvrir le troupeau et nos fromages fermiers, nos délices de la ferme . Vente directe à la ferme :*

- *mercredi de 16 h à 19 h*
- *vendredi de 16 h à 19 h*
- *samedi de 9 h à 12 h et de 16 h à 19 h*
- *dimanche de 9 h à 12 h*



*Nous respectons le cycle de nos chèvres c'est pourquoi Janvier et Février sont la période de fermeture. Reprise en mars lorsque nos chèvres ont mis bas et sont en forme, prêtes pour*



# Mes recommandations

Les incontournables

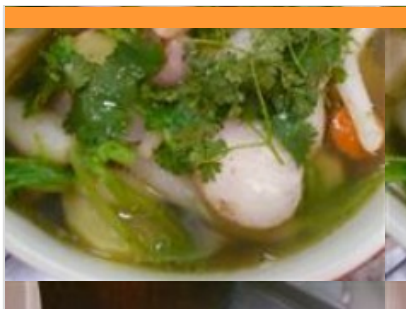
Découvrir l'Auxois En famille

OFFICE DE TOURISME POUILLY EN AUXOIS / BIGNY SUR OUCHE  
[WWW.TOURISMEPOUILLYBLIGNY.FR](http://WWW.TOURISMEPOUILLYBLIGNY.FR)



Pouilly-en-Auxois  
Bligny-sur-Ouche

Offices de  
Tourisme  
de France



## Ferme-auberge de la Ruchotte

☎ 03 80 20 04 79

Lieu-dit La Ruchotte

🌐 <http://www.lafermedelaruchotte.com>

5.5 km

📍 BLIGNY-SUR-OUCHE



1

A 15 mn de Beaune, venez déguster les produits de Frédéric Ménager dans un cadre chaleureux, sur réservation uniquement. Les volailles, agneaux et cochons de races anciennes sont nés à la ferme. Issus de reproducteurs sélectionnés en races pures, ils ont été élevés durant de nombreux mois, en plein air, avec une alimentation saine. Redécouvrez la fermeté et le goût des volailles d'autrefois. Des produits simples cultivés, récoltés ou élevés par un passionné. Carte des vins orientée Bio parmi les meilleurs domaines bourguignons. Agriculture biologique certifiée.



## La Table de Pauline

☎ 06 71 57 67 35

9 rue de Pichot

🌐 <http://www.domaine-charles.com/table-de-pauline>

8.2 km

📍 NANTOUX



2

Le Domaine Charles, situé au cœur des Hautes-Côtes de Beaune, à NANTOUX, exploite 14 hectares de vignes, dont 10 hectares en Hautes-Côtes de Beaune, 4 hectares de Volnay, Pommard, Meursault et Beaune. Ce domaine revient à Pascal ainsi qu'à ses filles Pauline et Marie, fils et petite filles de François et donne naissance à la maison Charles Père & Fille. Ensemble, proposent de nouveaux vins tels que Chablis, Mâcon, Gevrey Chambertin ainsi que Nuits-Saint-Georges. Pauline, voulant faire déguster leurs vins dans une ambiance conviviale et accueillante créa "La table de Pauline". Il vous sera proposé plusieurs formules avec différents vins de la maison à déguster. Ces vins seront accompagnés d'un menu traditionnel Bourguignon élaboré par un traiteur régional. Pauline sera disponible tout au long de votre repas afin de vous présenter les vins du domaine, notre belle région et vous aider dans vos



## Hubert Anceau - cuisinier à domicile, animateur d'ateliers cuisine

☎ 03 80 31 88 86

18, rue de Tivoli

📍 DIJON



1

Hubert Anceau propose des ateliers culinaires depuis 1997, chez vous à votre domicile, sur votre lieu de séjour ou dans tout autre espace équipé d'une cuisine, pour uniquement des groupes constitués de 6 à 8 personnes, propose également des démonstrations culinaires et culturelles à thèmes ouverte jusqu'à 50 personnes.



## Chemin de Fer de la Vallée de l'Ouche (CFVO)

☎ 03 80 20 17 92

Gare de Bligny-sur-Ouche Route d'Arnay

🌐 <https://www.traindelouche.fr>

5.5 km

📍 BLIGNY-SUR-OUCHE



2

Quittez l'ancienne gare de Bligny-sur-Ouche et laissez-vous conduire jusqu'à Pont-d'Ouche, à bord d'un train d'autrefois pour une promenade d'une heure 1/2 aller-retour le long de la vallée de l'Ouche sur l'une des premières voies ferrées françaises. Possibilité de trains spéciaux à partir de 40 personnes. Voir video: <https://www.youtube.com/watch?v=L0aA9BNMeb4>

Les incontournables

Découvrir l'Auxois En famille

OFFICE DE TOURISME POUILLY EN AUXOIS / BLIGNY SUR OUCHE  
[WWW.TOURISMEPOUILLYBLIGNY.FR](http://WWW.TOURISMEPOUILLYBLIGNY.FR)



Pouilly-en-Auxois  
Bligny-sur-Ouche



Map data ©2025

# Mes recommandations (suite)

Les incontournables

Découvrir l'Auxois En famille

OFFICE DE TOURISME POUILLY EN AUXOIS / BIGNY SUR OUCHE  
[WWW.TOURISMEPOUILLYBLIGNY.FR](http://WWW.TOURISMEPOUILLYBLIGNY.FR)



Pouilly-en-Auxois  
Bligny-sur-Ouche

